

MS/MI 系列红外测温仪

高精度、可调焦远程可视红外测温仪

- 温度测量范围从120°C~3300°C（分段）
- 模拟0/4~20 mA或PID输出
- 数字通讯模式可选：RS232或RS485（内置）或Profibus（内置或外置）
- 短波段的测量波长特别适合测量120°C以上非氧化金属的表面温度
- 优异的光学系统，多种调焦镜头，可测量最小0.35mm的目标
- 光纤探头适用于高达250°C的环境而无须冷却（选件）
- 内置B/W摄像机(可选)，应用于远程监测和测量处于危险环境下的目标
- 坚固（IP65）的铝铸件外壳有利于仪器工作在恶劣的工业环境中

主要应用领域

水泥、陶瓷/石墨、玻璃、钢铁工业、金属加工、工业监控设备、炉窑、半导体工业、垃圾处理



基本配置

测温探头带可调焦镜头（激光瞄准、峰值采集、RS232接口、0/4~20mA输出）、Sensorwin软件、操作手册

选件：光学瞄准、b/w视频瞄准、RS485/Profibus、光纤镜头、PID输出方式

选购附件：适应各种要求的电缆、安装支架、安装附件、冷却套/吹扫附件

基本参数

环境等级	IP65 (NEMA-4)
储存温度	-20~70°C
环境温度	-10~70°C
光纤和镜头	0~250°C
可选的摄像头模块	0~60°C
标准版重	600g

电气参数

模拟输出	0/4~20mA, PID输出可选
数字输出	RS232或RS485, 最大57.6kBd, 或者Profibus(选件)
输出阻抗	最大500Ω
供电	24V AC/DC(12-30VAC/DC), AC:48-62Hz
功耗	最大2.5VA

测量参数

温度量程	
MS09/MB14	550~1400°C
MS09/MB16	600~1600°C
MS09/MB18	650~1800°C
MS09/MB25	750~2500°C
MS09/MB33	1000~3300°C
MI16/MB10	250~1000°C
MI16/MB13	300~1300°C
MI16/MB18	350~1800°C
MI16/MB25	500~2500°C
MI18/MB05	120~550°C
MI18/MB08	160~800°C
光谱响应	
MS09	0.9μm
MI16	1.6μm
MI18	1.8μm
光学分辨率	镜头可调焦, 见下页
系统精度	
MS09/MI16	<1500°C:0.3%测量值+1K <2500°C:0.5%测量值
MI18	0.4%测量值+1K或者2°C, 取最大值
重复精度	
MS09/MI16	0.1%测量值+1K
MI18	0.2%测量值+1K或者1.6°C, 取最大值
响应时间	<1ms可调节到10s

其他参数

CE标志	符合EU电磁防护标准
激光指示	波长650nm, <1mw, II级IEC60825-1-3-4(选件)
隔离性	电源, 模拟和数字输出相互隔离并与外壳隔离
分辨率	数字: 0.1°C; 模拟<设定温度范围的0.1%
视频制式	PAL或NTSC
解析度	黑白628×582像素
视场	聚焦距离的14%×10%
视频信号	隔离1Vss BAS信号, 75Ω, CCIR标准, 50Hz
图像内容	中心十字, 文本(最多12字符), 时间, 日期, 温度和发射率
日期	5年缓冲的实时时钟

可调焦镜头Metis 单色标准版

镜头	测量距离	目标直径	
		MS09/MI16	MI16*/MI18
OM09-A0	130mm	0.35mm	0.7mm
	160mm	0.50mm	1.0mm
	200mm	0.70mm	1.4mm
OM09-B0	190mm	0.50mm	1.0mm
	300mm	0.80mm	1.6mm
	420mm	1.30mm	2.6mm
OM09-C0	340mm	0.90mm	1.8mm
	2000mm	6.5mm	13mm
	4000mm	15mm	30mm

*MI16/MI18的温度范围: 250~1000°C

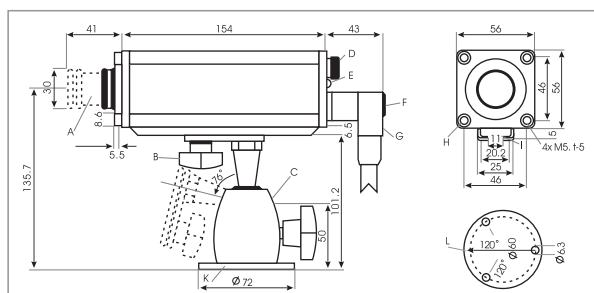
可调焦镜头Metis 单色光纤版

镜头	测量距离	目标直径	
		所有系列	MI16*/MI18*
OL25-G0	75mm	0.50mm	0.70mm
	130mm	0.65mm	0.85mm
	180mm	0.70mm	1.0mm
OL25-H0	200mm	0.75mm	1.4mm
	2000mm	9mm	17mm
	4500mm	22mm	40mm
OL12-A0	100mm	1.0mm	2.0mm
	350mm	3.7mm	7.4mm
	600mm	7.0mm	14mm

*MI16的温度范围: 250~1000°C, MI18的温度范围:120~550°C

尺寸

Metis MS/MI带可调焦透镜和HA20旋转支架



- A: 可调焦透镜
- B: 固定螺母
- C: 旋转安装底座
- D: 目镜 (光学瞄准方式独有)
- E: 工作LED
- F: 激光按钮
- G: 12芯连接器
- H: 前板安装螺孔
- I: 安装槽轨
- K: 旋转底座安装法兰
- L: 安装法兰底视图

附件



安装保护组件

- 可调安装支架
- 旋转安装支架
- 空气吹扫器
- 水冷保护套